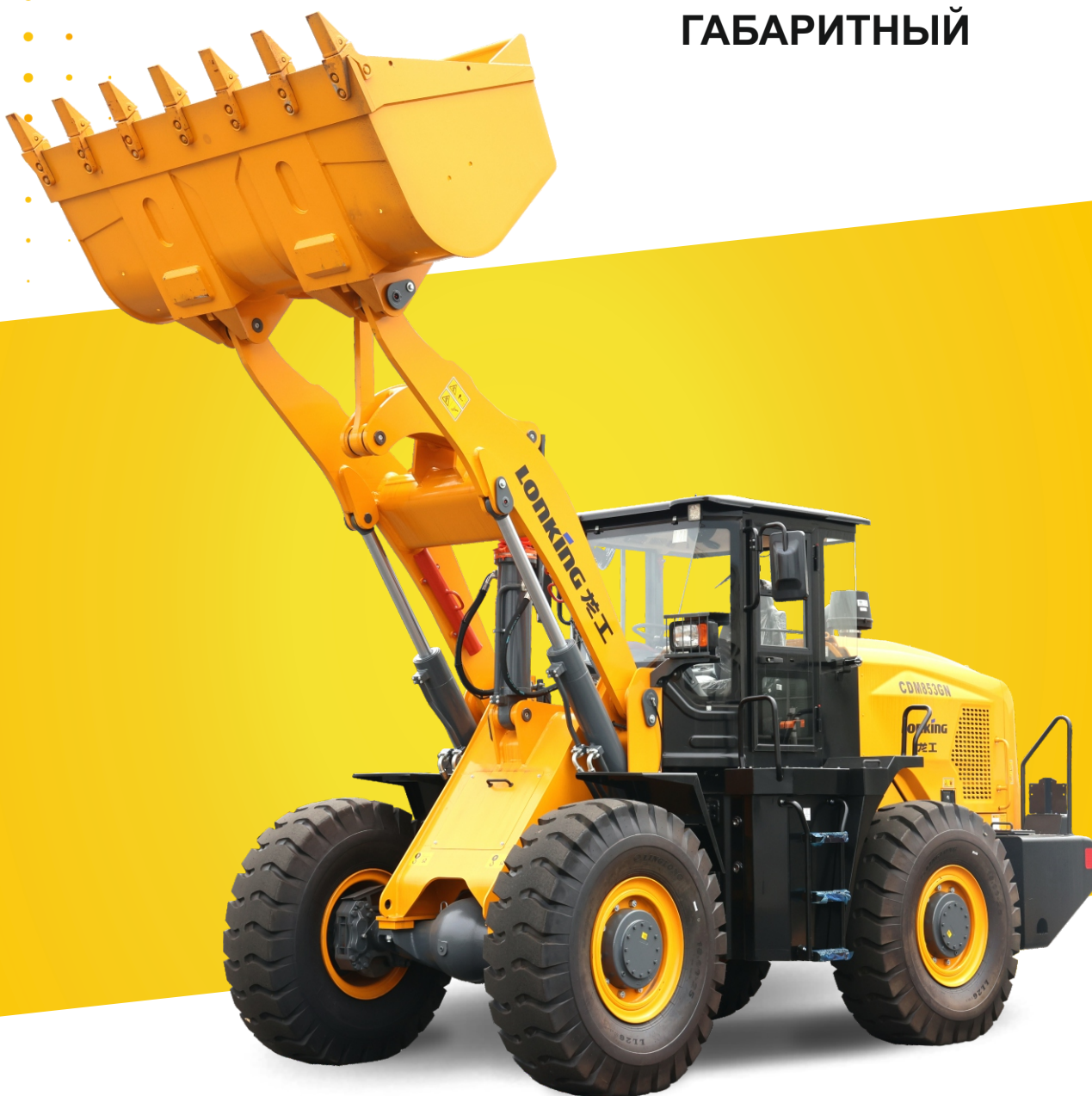


# CDM 853GN

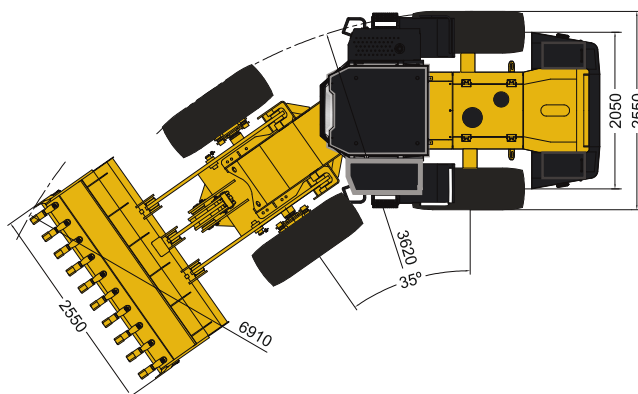
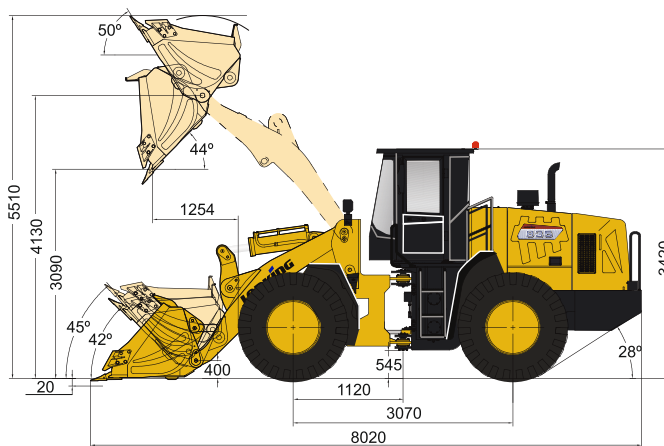
ГАБАРИТНЫЙ



■ Грузоподъемность	5000 кг
■ Объем стандартного ковша:	3.0 м <sup>3</sup>
■ Высота выгрузки:	3090 мм
■ Эксплуатационная масса:	16200±300 кг
■ Мощность двигателя:	162 кВт (220.3 л.с.)/2200 об/мин

# ТЕХНИЧЕСКИЕ ХАРАКТЕРИСТИКИ

Основные	Ковш	3.0 м³
	Номинальная грузоподъемность	5000 кг
	Эксплуатационная масса	16200±300 кг
	Тяговое усилие	155±3кN
	Вырывное усилие	155±3кN
	ДхШхВ	8020×2550×3420 мм
Двигатель	Производитель/Модель	WEICHAI / WD10G220E21
	Номинальная мощность	162 кВт/2200 об/мин
	Мах крутящий момент	860Н·м/1400-1600 об/мин
	Ход поршня х Диаметр цилиндра	126×130 мм
	Кол-во цилиндров/Объем	6/9,726 л
	Воздушный фильтр	Трехступенчатый воздушный фильтр
	Генератор	55 А
	Аккумулятор	2-24 В / 120 Ач
	Стартер	24 В / 7,5 кВт
Привод	Коробка передач	Планетарный с сервоприводом
	Переключение передач	Механическое управление переключением передач
	Давление в системе	1,1-1,5 мПа
	Гидротрансформатор	Одноступенчатый, двухтурбинный, 4-элементный
	Мосты	Жесткий (спереди) и качающийся (сзади)
	Угол осцилляции заднего моста	±10°
	Дифференциал	открытый
	Главный редуктор	Одноступенчатый, со спиральным коническим зацеплением
	Бортовой редуктор	Планетарный
	Шины	18.00-25 16PR LL26 TT
	Скорость движения вперед	11.5/36 км/ч
	Скорость движения назад	16 км/ч
Тормозная система	Основной тормоз	Одноконтурная система, сухой дисковый тормоз
	Давление в системе	0.70-0.78 мПа
	Стояночный/аварийный тормоз	Сухой дисковый тормоз с тросовым приводом
Система рулевого управления	Тип	Гидравлическая, чувствительная к нагрузке
	Насос	152 л/мин·2200 об/мин
	Давление в системе	15 мПа
	Тип цилиндра	Двустороннего действия
	Угол поворота рулевого колеса	±35°
Гидравлическая система	Тип	Управление джойстиком (однорычажный)
	Насос	190 л/мин·2200 об/мин
	Гидрораспределитель	Двухсекционный
	Давление в системе	18 мПа
	Время рабочего цикла	11.5
Заправочные емкости	Топливный бак	285 л
	Гидравлический бак	265 л
	Масло в двигателе	20 л
	Коробка передач	45 л
	Передний/задний мост	28 л/28 л



## Комплектация

Двигатель WEICHAI
Коробка передач LONKING
Механическое управление переключением передач
Мосты LONKING
Управление джойстиком (однорычажный)
Сухой дисковый тормоз с тросовым приводом
Кабина ROPS&FOPS
Панель приборов с ЖК-экраном
Кондиционер
Радио/MP3
Сдвижные форточки в кабине
Электрический обогрев заднего стекла

## Опции

Увеличенная высота выгрузки
Воздушный фильтр с масляной ванной
Радиальные шины
Трехсекционный гидрораспределитель рабочего оборудования
Запираемая крышка топливного бака
Камера заднего вида
Ковш со сменной режущей кромкой из трех элементов
Ковш быстросъемный